

25 septembre 2020

*Bienvenue à tous*

*Bienvenue aux nouvelles familles*

La classe

Contenus

Emploi du temps

Les supports  
des élèves

Dispositifs d'aide  
Evaluation

L'esprit de la  
classe

Projets  
sorties

Questions  
diverses

Partenariats

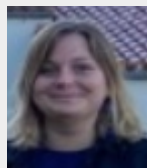
## La classe de CP



16 enfants , 6 filles et 10 garçons

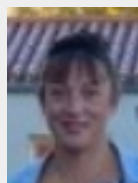
## Adultes intervenant dans la classe :

-Marietta Chaillou  
Enseignante classe



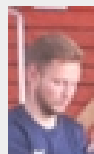
-Pauline Blais : Anglais et EPS

-Stéphanie Rabillard : Français  
(production d'écrits)



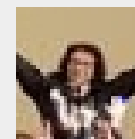
- Stéphanie Hilaire  
Enseignante Regroupement d'Adaptation

- Delphine Bourdelier: activités  
liées au projet d'année

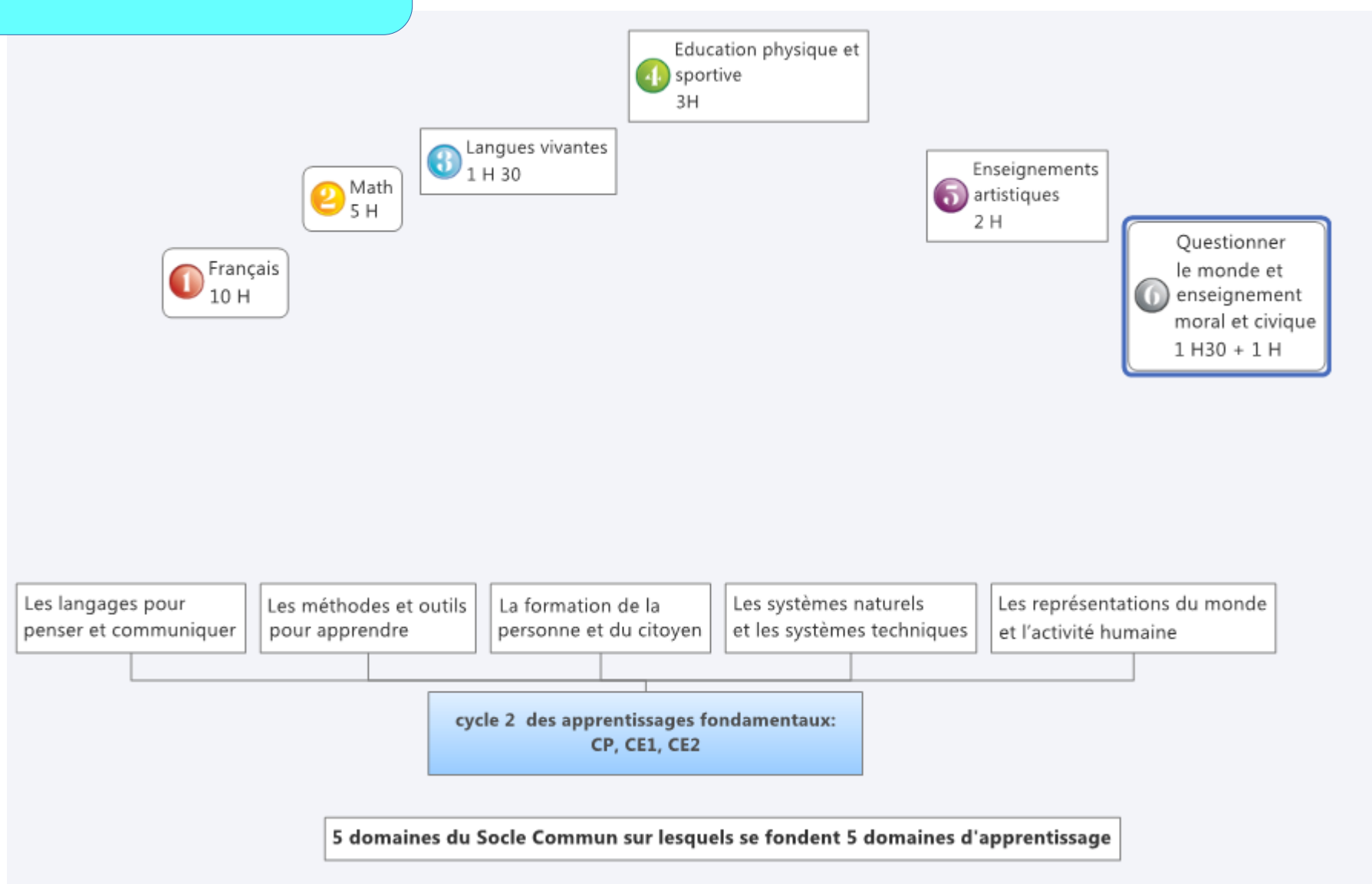


-Maël Gobard: éducateur sportif

-Claire Moulin : éveil à la foi



# Contenus



# **En CP : un apprentissage-clé : la lecture et l'écriture**

## *Apprendre à lire : comment ça marche ?*

De la lettre vers le son ▶ fusionner plusieurs sons  
(sons simples vers sons complexes)

## *Apprendre à écrire: comment ça marche ?*

Du son vers la lettre ▶ « capturer » un son  
▶ trouver la/les lettres qui  
correspondent, les écrire dans l'ordre entendu

**Dans le porte-vues :** une partie « codes » et une partie album

**Un carnet d'écrivain :** pour s'entraîner à écrire

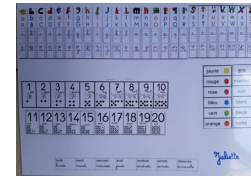
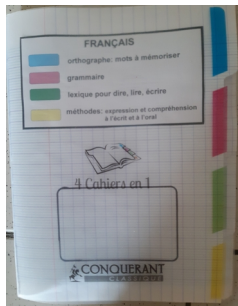
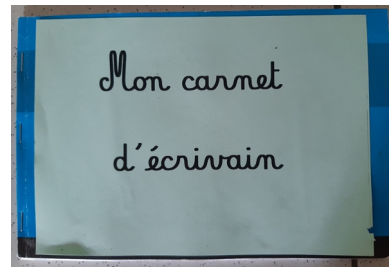
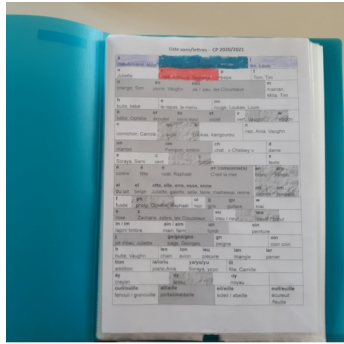


# Emploi du temps

	LUNDI	MARDI	JEUDI	VENDREDI
8h30	Accueil			
8h40	Rituels (transversal): langue étrangère, questionner le monde-temps,		Temps spécifique hors contrat	maths : chaque jour compte
9h00	Français étude du code	Français étude du code		Français lecture compréhension (ou code)
9h30	Entrainement écriture, lecture,activités ateliers	Entrainement écriture, lecture, activités ateliers	Français lecture compréhension (ou code)	9h45 départ EPS 10h à 11h avec éducateur sportif
10h15	Récréation			
10h30	Français Etude de la langue	Français dictée	Français Etude de la langue	
11h00	Mathématiques calcul mental apprentissage	Mathématiques calcul mental apprentissage	Mathématiques calcul mental apprentissage	11h15 Mathématiques calcul mental apprentissage
12h10	*Pause méridienne			
13h30	Accueil, temps calme (lecture individuelle, coloriage)			
13h40	Mathématiques activités ateliers / jeux mathématiques	Mathématiques remédiation résolution de problèmes	Mathématiques activités ateliers / jeux mathématiques	Mathématiques remédiation / entraînement
14h15	Enseignements artistiques	Questionner le monde	Enseignements artistiques	Français Production d'écrit
15h00	Récréation			
15h15	Copie des leçons – Langage oral : comprendre/s'exprimer (histoires, projet d'année)			
15h30	Questionner le monde	EPS avec Mme Blais	Anglais avec Mme Blais	Enseignement moral et civique
16h25	*Sortie			

\* APC : les lundis et jeudis de 13h à 13h25 ou 16h35 à 17h00

## Les supports des élèves



-Pour Questionner le monde, Education morale et civique, Langues vivantes et Education artistique : un dossier sera constitué au fil de l'année.

-Un agenda

### Des aides :

- les APC , activités pédagogiques complémentaires , de 13h à 13h25 ou 16h35 à 17h00, si besoin.
- avec l'enseignante spécialisée sur le regroupement d'adaptation, si besoin.

### Des évaluations continues orales, écrites, et observations par l'enseignante

- Un bilan par trimestre sur edumooov , à signer .
- Evaluations nationales de début de CP et en janvier, évaluation mi-parcours (mi-janvier)

Dispositifs d'aide  
Evaluation

### Quelles écoles ?

Sainte Thérèse : La Roche sur Yon

Saint André : La Roche sur Yon

Louis Chaigne : Venansault

Ste Marie : Les Clouzeaux

St Pierre : Nieul-le-Dolent

St Joseph : Aubigny

### Comment ?

**En aide spécialisée** : après un bilan demandé par l'enseignant de la classe, avec un petit groupe d'élèves (2 à 4 enfants), sur temps de classe, dans une salle dédiée, avec information préalable à la famille. Pas de nouveaux apprentissages pendant ce temps-là en classe.

**En co- intervention** : dans la classe, sur le temps de classe, auprès d'un groupe.

**En aide indirecte** : pour travailler avec l'enseignant sur la différenciation pédagogique, les aménagements possibles ou les aides à proposer à un élève.

**En partenariat** : avec les enseignants, les partenaires extérieurs (orthophonistes, psychomotriciens, psychologues, psychologues scolaires...), mais aussi avec les parents.

### Pour qui ?

Pour les élèves rencontrant des difficultés persistantes d'apprentissage dans les domaines de la langue, des mathématiques, des repérages spatio-temporels.

## RA

### REGROUPEMENT D'ADAPTION STEPHANIE HILAIRE

### Pourquoi ?

Pour aider l'enfant :

- ✓ à dépasser les difficultés qu'il éprouve dans ses apprentissages scolaires.
- ✓ à trouver les outils et les méthodes pour apprendre.
- ✓ à prendre conscience de ses progrès en suscitant l'expérience de la réussite.
- ✓ à transférer sa réussite dans la classe.



## **PATIENCE et ENCOURAGEMENT**

L'erreur fait partie de  
l'apprentissage.

Mettre en valeur les réussites  
de chaque enfant.

« Chaque fois que je me  
plante, je pousse. »

## **ENTRAINEMENT- EFFORTS**

en classe  
et à la maison

20 min.maxi

chaque jour

(lecture, mémorisation)

L'esprit de la  
classe

## **SAVOIR-ETRE**

-Apprendre à réguler ses  
émotions

-Contribuer à un climat de classe  
propice aux apprentissages

-devenir responsable en aidant  
au bon fonctionnement de la classe

« Chacun fait sa part »

Dispositif :

les ceintures du comportement

## **Tendre vers l'AUTONOMIE et développer l'ENTRAIDE**

Oser faire seul

« Si tu ne sais pas, demande.

Si tu sais, partage. »

# Les ceintures du comportement

	Pour avoir cette ceinture, je dois
Ceinture blanche	Je fais partie de la classe.
Ceinture jaune	<ul style="list-style-type: none"> <li>-me tenir correctement dans le rang,</li> <li>-me tenir correctement dans la classe.</li> <li>-ne pas gêner la classe.</li> <li>-lever le doigt et attendre pour parler.</li> <li>-attendre calmement sur ma chaise le soir à la sortie.</li> </ul>
Ceinture orange	<ul style="list-style-type: none"> <li>-me déplacer en rang dans le calme, dans l'école et à l'extérieur de l'école.</li> <li>-écouter et me concentrer lors des consignes</li> <li>-travailler seul dans ma bulle de silence</li> <li>-prendre soin de mon matériel et du matériel de la classe</li> <li>-être poli avec les autres</li> </ul>
Ceinture verte	<ul style="list-style-type: none"> <li>-avoir un bureau, une table et un espace bien rangés</li> <li>-faire le travail demandé</li> <li>-parler tout bas dans la classe, notamment pendant le travail en groupe</li> <li>-me retenir de parler après l'intervention d'un camarade ou du professeur sans avoir demandé la parole.</li> <li>-vivre des récréations sans créer de problèmes</li> </ul>
Ceinture bleue	<ul style="list-style-type: none"> <li>-régler mes problèmes avec les autres de façon respectueuse (gestes, paroles)</li> <li>-avoir mon matériel</li> <li>-assurer ma responsabilité du jour</li> <li>-aider mes camarades sans faire à leur place.</li> <li>-choisir les activités qui correspondent à mon niveau et avancer seul en m'appliquant</li> </ul>
Ceinture marron	<ul style="list-style-type: none"> <li>-ne jamais gêner la classe</li> <li>-ne jamais créer de problèmes pendant les récréations.</li> <li>-adopter des attitudes positives, empathiques (partager, consoler, être attentif aux besoins des autres....)</li> <li>-aider les autres à régler leurs problèmes</li> <li>-être capable de redonner les règles aux autres avec bienveillance</li> <li>-progresser de manière autonome</li> </ul>





## Projets sorties

### Notre thème d'année : le jeu

Période 1 : le jeu pour se connaître / jeux  
théâtraux

Période 2 : le jeu pour se détendre

Période 3 : le jeu pour se rencontrer

Période 4 : le jeu pour se défouler

Période 5 : le jeu pour créer et imaginer

Education aux  
risques routiers

### Natation :

du 25 janvier au 2 avril, le jeudi de  
14h00 à 14h40

Propositions culturelles de la mairie  
Ex : temps à la bibliothèque des Clouzeaux

Une sortie de  
fin d'année

Des RDV avec toutes les familles :  
Arbre de Noël  
Kermesse

### Des événements :

- la rentrée avec l'UGSEL
- cuisine semaine du goût et galettes des rois
- Découverte de jeux de société avec « Sortilège »
- carnaval
- fête des 100 jours d'école
- opération « nettoyons la nature »
- défis sportifs
- balade contée

**Horaires**  
**8H40/12h10**

**13H40/16h25**

**Questions  
diverses**

**Coupons  
actions OGE C / APEL**  
Utiliser la boîte  
aux lettres

**Communication :**

-Cahier de liaison :  
signer les mots lus

-Mail : école

-Mail : boîte classe

[m.chaillou@lesclouzeaux-saintemarie.fr](mailto:m.chaillou@lesclouzeaux-saintemarie.fr)

**Site école  
Page Facebook**

**RDV**

En janvier pour tous  
Et à tout autre  
moment si besoin

**Présence**

En cas d'absence prévue :

mot écrit + billet d'absence obligatoire

En cas d'absence non prévue :

Appeler l'école + billet d'absence obligatoire au retour

En cas d'absence non-justifiée :

une demande auprès de l'inspecteur  
d'académie est à faire par la famille.

**Pas de petits  
objets  
personnels à l'école**

**Médicaments  
Santé enfant**

**Anniversaires**

Pas de bonbons  
Gâteaux industriels  
avec les emballages



## Partenariats

- Avec vous, les parents, en étroite collaboration , pour que l'enfant apprenne et grandisse dans le cadre de valeurs éducatives communes.
- Avec les parents, membres ou non des 2 associations OGEC et APEL : votre investissement est indispensable pour la vie de notre école.  
(ex : travaux, entretiens, bricolages, aide pour ateliers cuisine, encadrement piscine...)
- Avec la Paroisse « Le Bon Pasteur » : pour faire vivre l'identité catholique de notre école, collaboration avec les parents animateurs en catéchèse et éveil. Dans l'année, des temps, sur temps scolaire et avec la paroisse sont proposés pour vivre les moments liturgiques importants.