

10 rue Haxo, Les Clouzeaux
85430 AUBIGNY LES CLOUZEUX
Tél. : 02.51.40.30.03
E-Mail : ec.lesclouzeaux.stemarie@ddec85.org

Nous allons réutiliser la majorité des fournitures de l'année de CM1.

De ce fait, veuillez vérifier :

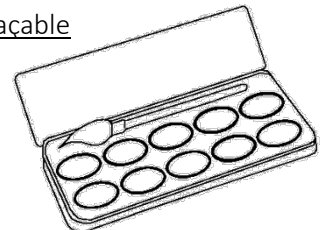
- le bon état des deux classeurs à 4 anneaux et de leurs intercalaires. *Attention* : il faut garder les feuilles de cours de l'année de CM1 à l'intérieur des classeurs ;
- qu'il reste des feuilles mobiles et plastiques dans les deux classeurs ;
- le bon état du porte-vues et des trois chemises à rabats (ils doivent tous être vidés et les feuilles restent à la maison) ;

Veuillez compléter, si besoin, les éventuels manques liés à la liste ci-dessus.

Le cahier de mots de dictée ainsi que le dernier cahier du jour seront réutilisés dans l'état. Ces deux cahiers sont à rapporter ainsi que les deux gros classeurs.

Les fournitures en bon état peuvent s'utiliser d'une année sur l'autre. Merci **d'inscrire le nom de votre enfant sur tous les articles de la liste, y compris les crayons avec étiquettes ou feutre indélébile.**

- Un agenda (*pas de cahier de texte*)
- Une ardoise blanche effaçable
- Une règle graduée de 30 cm en plastique rigide (ni souple ni en aluminium)
- Un cahier 17x22 de 80 pages
- Deux cahiers avec couverture polypropylène jaune 24x32 96 pages grands carreaux
- Un cahier de brouillon 17x22 de 48 pages
- Un paquet d'une cinquantaine de copies doubles grands carreaux A4
- Une pochette de 12 feuilles canson A4 blanches 180gr
- Un sachet congélation à fermeture coulissante ou une pochette en tissu qui servira de réserve.
- Une trousse contenant :
 - o Une paire de ciseaux
 - o Un crayon de bois (+2 dans la réserve) (*pas de critérium*)
 - o Un taille-crayon avec réservoir
 - o Une gomme (+2 dans la réserve)
 - o Un bâton de colle 21gr (+4 dans la réserve)
 - o Feutres Velleda : un bleu, un vert, un rouge et un noir (+1 de chaque couleur dans la réserve)
 - o Un chiffon pour ardoise
 - o Un correcteur type « souris » (+3 dans la réserve)
 - o Stylos bille : un bleu (+3 dans la réserve), un vert (+2 dans la réserve), un rouge (+1 dans la réserve) et un noir (+1 dans la réserve) Pas de stylos à quatre couleurs ni de crayon effaçable
- Une trousse contenant des crayons de couleur et des feutres pointe moyenne
- Une palette de peinture avec un petit pinceau comme ci-contre
- Un tee-shirt ou un tablier pour la peinture
- Une boîte de mouchoir



Très bel été et bons préparatifs de rentrée.