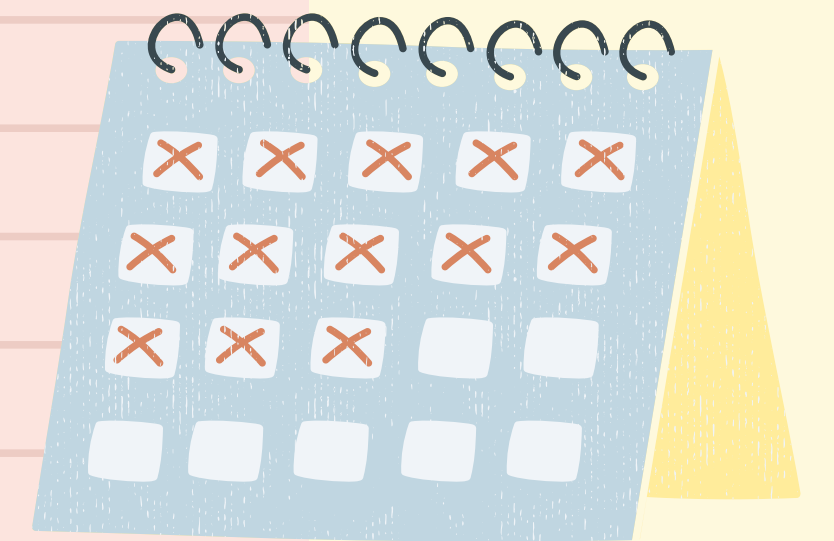
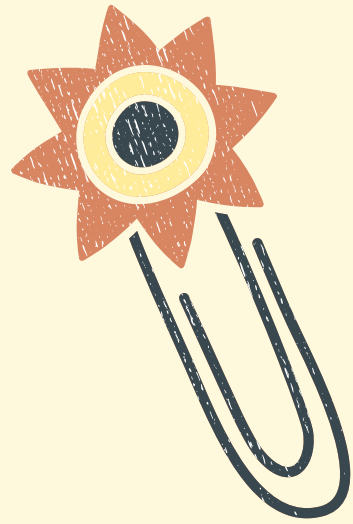


Bienvenue dans la classe de GS-CP





Réunion de classe CP

Présentation
de la classe

Emploi du
temps

Les outils
des CP

Le
fonctionnement
de la classe

Les
évaluations

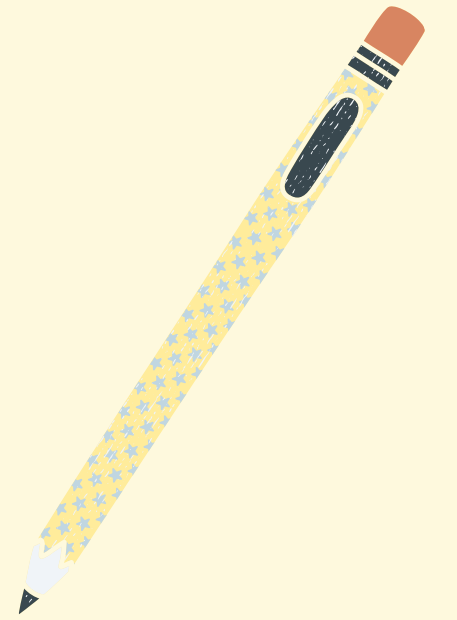
Les aides
en classe

Le travail à
la maison

Les projets
d'année

Et vous les
parents ?

Détails
pratiques
Questions/
échanges



Présentation de la classe



7 filles

10 CP

14 garçons

11 GS

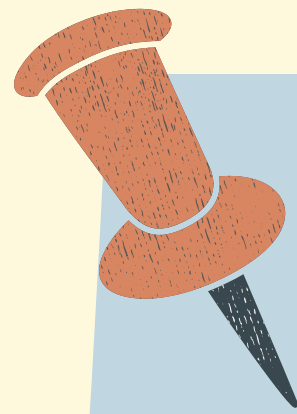
21 élèves



ASEM : Lilian

Enseignant spécialisé : Cyril Poissonnet





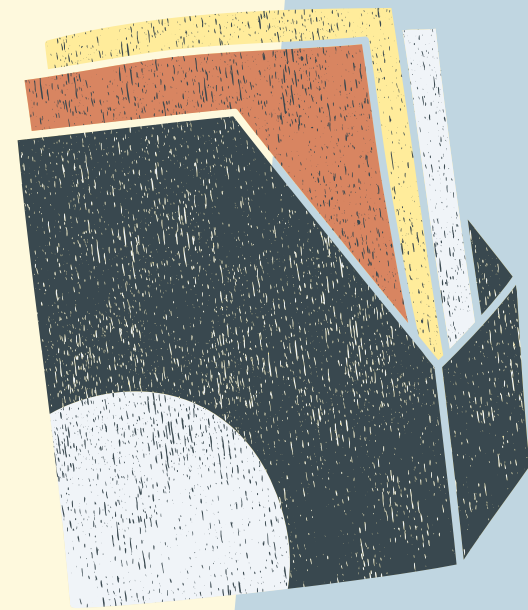
LE RÉSEAU DE CRÉATION
ET D'ACCOMPAGNEMENT PÉDAGOGIQUES

L'année de CP

Apprentissage de la lecture

Compréhension

Mathématiques



L'emploi du temps

	Lundi		Mardi		Jeudi		Vendredi	
	GS	CP	GS	CP	GS	CP	GS	CP
8h20-8h30	Temps d'accueil dans la classe							
8h30-9h	Rituels (transversal)		Rituels (transversal)		Rituels (transversal)		Rituels (transversal)	
9h-9h15	Explorer le monde	Français	Activités physiques	Français (dont production d'écrits)	Activités artistiques	Français	Structurer sa pensée	Français (dont dictée)
9h15-9h30					Structurer sa pensée			
9h30-10h	Langage				Langage oral		Explorer le monde	
10h-10h30	Langage oral		Explorer le monde	Ateliers transversaux	Ateliers en autonomie	Ateliers transversaux	Enseignement musical	
10h30-10h45	Récréation	Récréation	Récréation	Récréation	Récréation	Récréation	Récréation	Récréation
10h45-11h		Calcul mental		Calcul mental		Calcul mental		
11h-11h30	Ateliers en autonomie	Mathématiques	Compréhension	Mathématiques	Activités physiques	Mathématiques	Ateliers en autonomie	Mathématiques
11h30-12h	Structurer sa pensée	Mathématiques (application)	Structurer sa pensée	Mathématiques (application)		Mathématiques (remédiation)	Explorer le monde	Mathématiques (application)
12h-13h45	Pause déjeuner							
13h45-14h15	Repos	Français	Repos	Français	Repos	Français	Repos	Français
14h15-15h	Phonologie	Anglais	Ecriture	Questionner le monde	Phonologie	Français (compréhension)	Ecriture	Questionner le monde
15h-15h15		Récréation		Récréation		Récréation		
15h15-15h45	Récréation	Agenda	Récréation	Agenda	Récréation	Agenda	Récréation	Agenda
15h45-16h	Activités physiques		Activités artistiques		Vivre ensemble		Activités physiques	
16h-16h20					Enseignement moral et civique			
16h20-16h30	Préparation sortie – temps de regroupement : comptine, chant, histoire							

L'emploi du temps



Centres d'autonomie

Début d'après-midi : Lecture de syllabes, mots et phrases

Puis Questionner le monde, anglais, étude d'albums (compréhension)

Eveil à la foi : 1 fois par période
Premier temps fort : vendredi 6 octobre
(vivre-ensemble)

Les autres temps forts :

- Le vendredi 1er décembre
- Le lundi 15 janvier
- Le vendredi 5 avril
- Le vendredi 31 mai



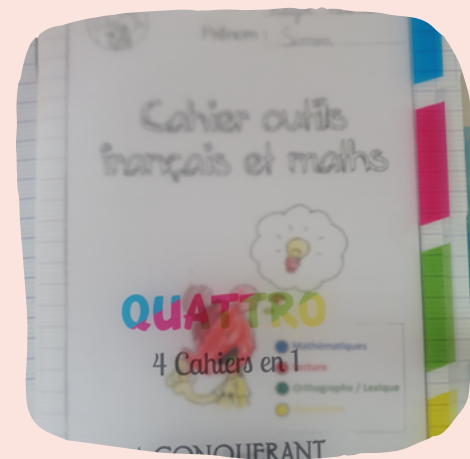
Les outils des CP :



Cahier du jour



Lecture : Pilotis



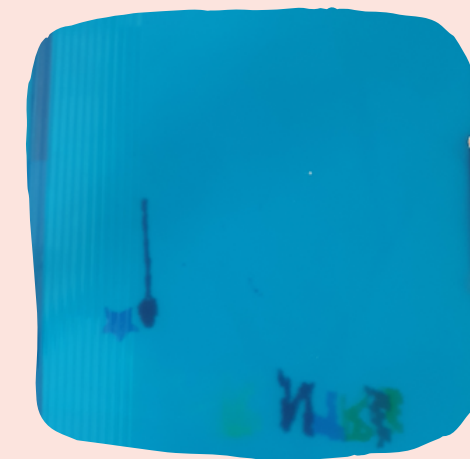
Cahier outils
français et maths



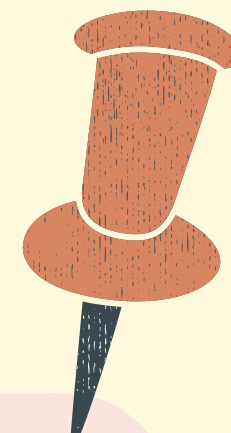
Cahier de maths



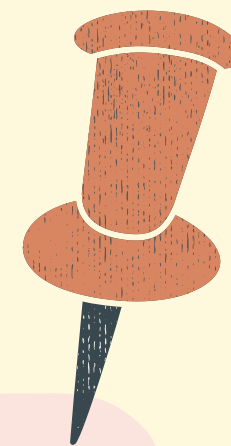
Cahier de poésie



Chemise bleue



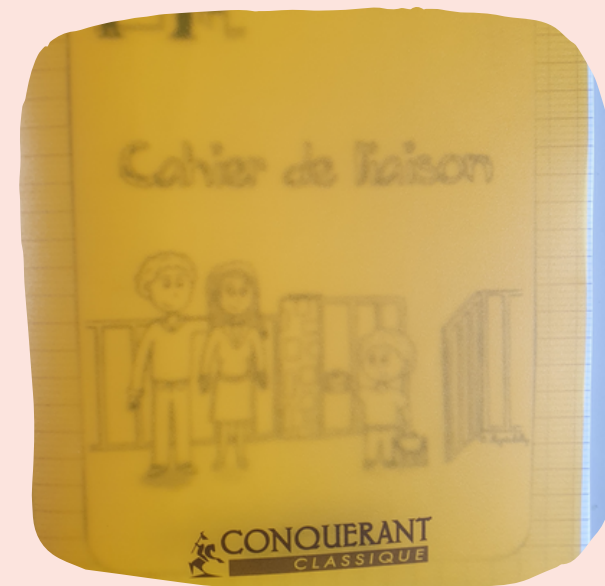
Les outils des CP :



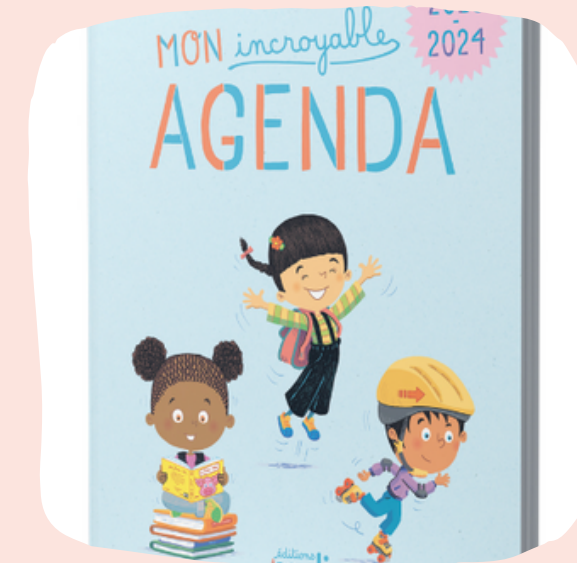
Chemise rouge



Cahier de l'écrivain



Cahier de liaison



Agenda



Le fonctionnement de la classe



Les rituels : date, chaque jour
compte, appel, météo, calcul mental

Temps d'apprentissage le matin :
lecture et mathématiques

Temps d'autonomie



Temps d'apprentissage
l'après-midi:

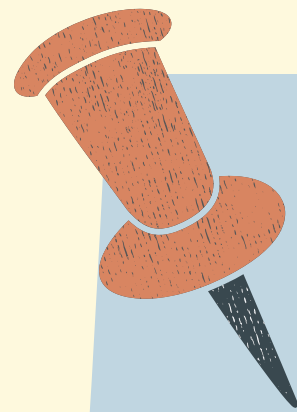
Lecture

Anglais : mascotte Mickey

Compréhension

Questionner le monde





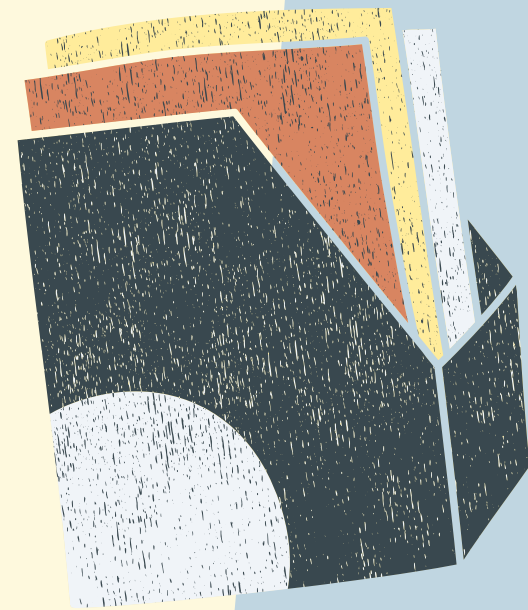
Les anniversaires

Une fois par mois

Anniversaires fêtés à la fin du mois, le jeudi en fin de journée

Gâteaux individuels emballés
ou boissons

Emmener photos de naissance,
moments forts depuis sa naissance
à partager avec la classe



Le suivi des élèves

Les évaluations

Evaluations dans le cahier du jour

Evaluations nationales en septembre et en janvier

Edumoov : un bilan par trimestre: une appréciation écrite générale pour renseigner sur les avancées de l'enfant (réussites, fragilités) ainsi que sur son savoir-être.

Les aides en classe

Enseignant spécialisé qui intervient dans les classes

Groupe de besoin, accompagnement dans le travail, adapter selon les besoins et capacités des enfants

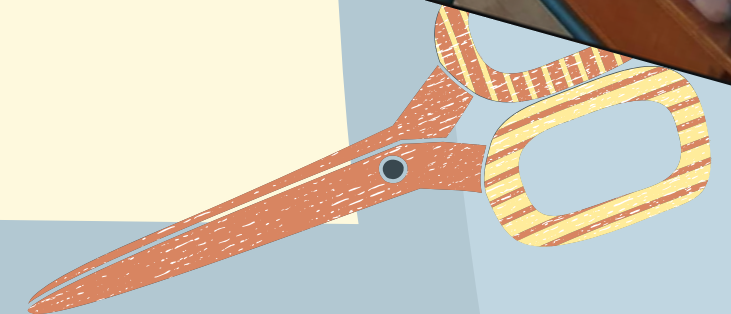
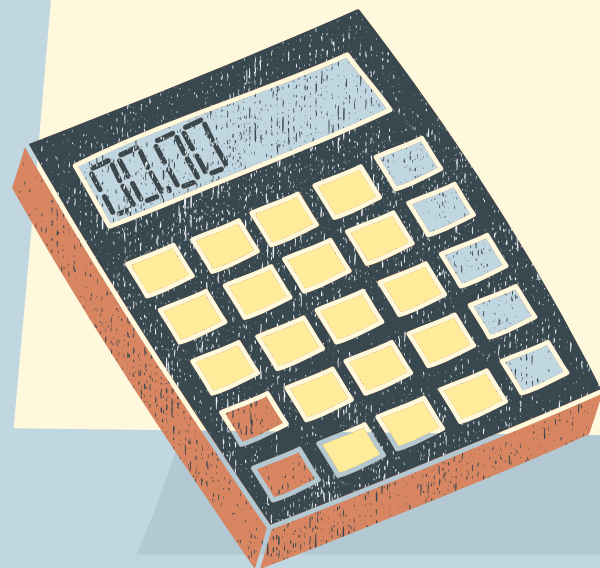


Le travail à la maison

15-20 minutes tous les soirs

- Activités de lecture en lien avec les notions étudiées dans la journée
- Activités de mathématiques (calcul mental)
- Mots de dictée (à partir de la période 2)
- Poésies et chants
- Règles en mathématiques et français à relire

Outil pour apprendre les mots envoyés à la maison : lettres de l'alphabet à découper. Reconstituer les mots à l'aide de ces lettres.
Varier les formes de mémorisation



Les projets d'année

Projet de l'école :

Trimestre 1 : Bien dans sa tête : gestion des émotions, apprendre à se connaître, Yoga

Trimestre 2 : Bien dans son coeur : coopération, entraide, vivre ensemble : Relais du coeur

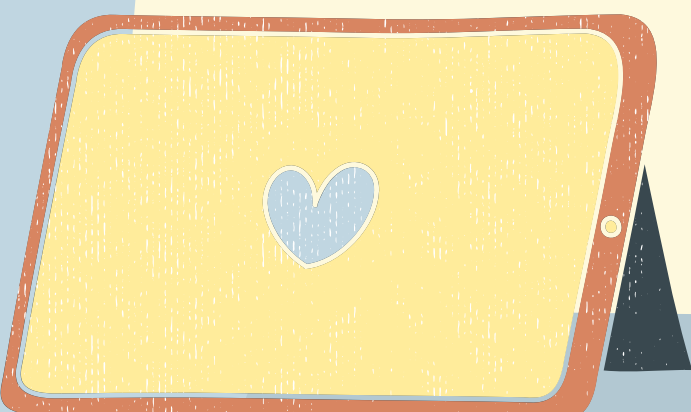
Trimestre 3 : Bien dans son corps : alimentation, santé, bien être physique, sport : Jeux Olympiques

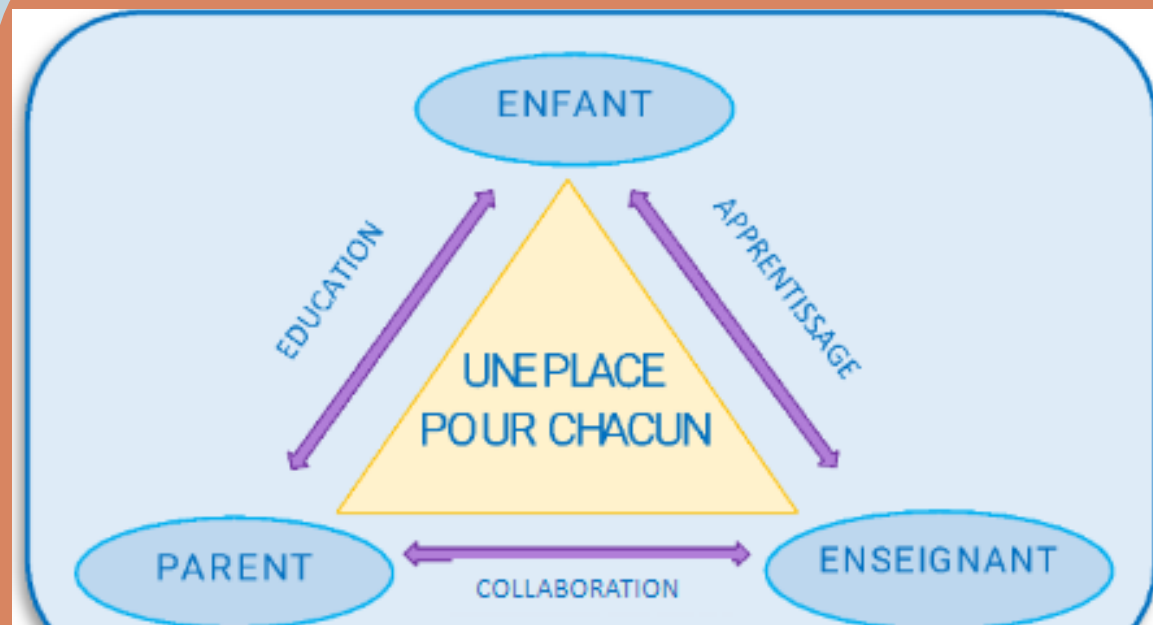
Intervenant sport :

- Basket : du 20 novembre au 26 janvier : lundi : 15h15-16h15
- Course d'orientation : du 8 avril au 28 juin : mardi de 14h15 à 15h15

Natation : du 29 janvier au 5 avril : tous les jeudis de 14h45 à 16h25

Sécurité routière : 19/10 et 01/02





Et vous les parents ?

c.dupe@lesclouzeaux-saintemarie.fr

Prise de rendez-vous : les prévoir à l'avance

Rencontre de toutes les familles en janvier-février

Cahier de liaison : questions organisationnelles ou d'ordre pratique

Merci de signer les mots lus

Parent, enfant, enseignant : trio de la réussite scolaire : Important de communiquer et d'être partenaires pour accompagner l'enfant dans sa réussite scolaire et personnelle



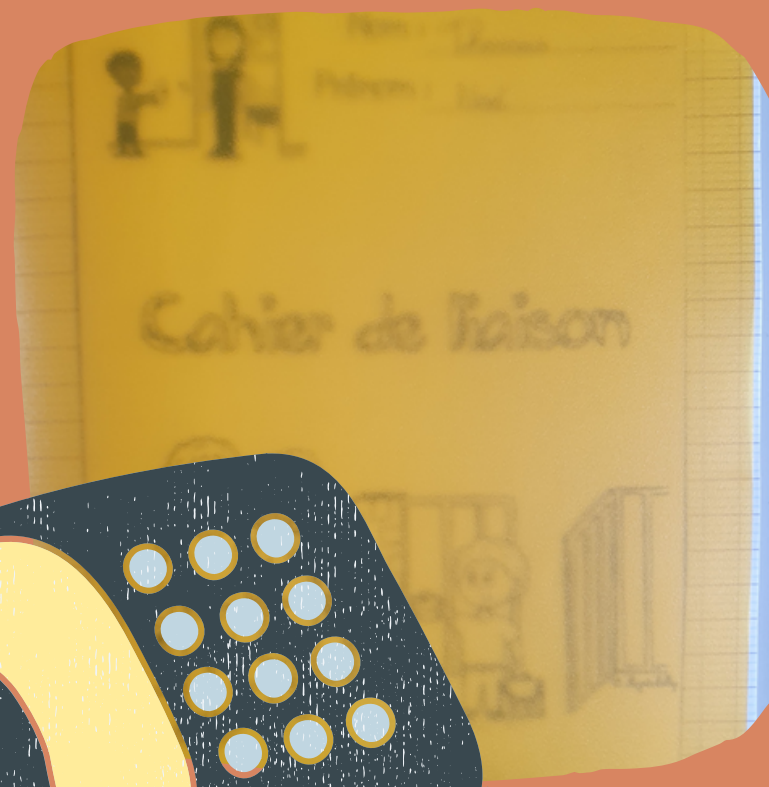
Détails pratiques

- Vérifier le cahier de liaison tous les jours
- Si votre enfant est malade, il ne peut pas être accueilli à l'école. Je vous rappelle également que nous ne pouvons donner des médicaments à un enfant uniquement dans le cadre d'un PAI (projet d'accueil individualisé) validé par le médecin scolaire.
- Il est important de prévenir l'école dès que possible de l'absence de votre enfant (par téléphone, mail...). Ensuite, il faut remplir un bulletin d'absence, c'est un justificatif qui nous est demandé par l'inspecteur s'il vient dans l'école

Suivi des absences

Rappel du règlement intérieur :
La fréquentation régulière en classe est obligatoire, à partir de 3 ans, conformément aux textes législatifs et réglementaires en vigueur.
Toute absence doit être signalée immédiatement par les parents de l'élève, ou par la personne à qui il est confié. Les motifs de l'absence doivent être communiqués à l'école. Une absence peut être motivée par une maladie de l'enfant, une maladie transmissible ou contagieuse d'un membre de la famille ou une difficulté de la circulation. Les autres motifs sont appréciés par le chef d'établissement.
Les absences injustifiées - à répétition ou périodiques dans la scolarité - feront l'objet de la constitution d'un dossier auprès de l'Inspection Académique. Un rappel à la loi et des sanctions pourront alors être engagées par le procureur de la République.

Date de l'absence	Durée	Motifs	Signature des responsables	Signature de l'enseignant
			
			
			
			
			
			
			
			
			



Questions, échanges

