

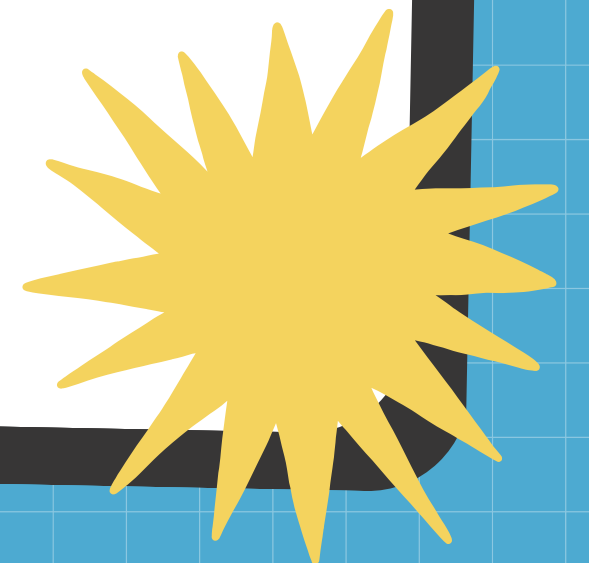


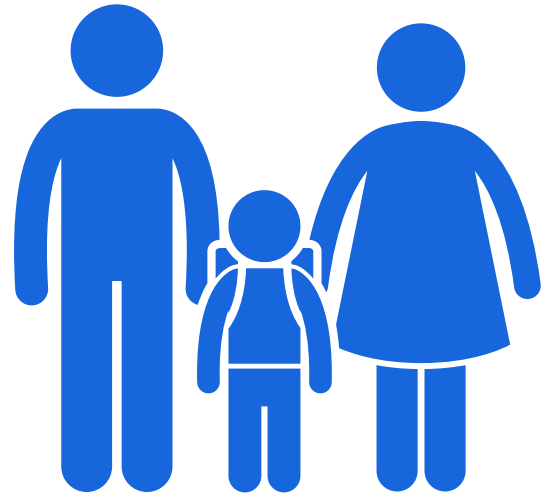
# DEROULEMENT

- Les adultes de l'école.
  - Les horaires.
- Les règles de la cour.
  - Les supports utilisés.
  - Lien école-famille.
- Les temps forts d'éveil spirituel.
  - L'aisance aquatique.
  - Vos questions.



# LES ADULTES DE L'ECOLE





# HORAIRES



- Accueil de 8h20 à 8h30.
- Début de la classe à 8h30.
- Fin de matinée à 12h00 (12h15 pour les élèves à partir du CP).
- Retour de la cantine à 12h50 pour les maternelles pour un temps de repos.
- Début de la classe à 13h45 (14h00 pour les élèves à partir du CP).
- Fin de journée à 16h30.



# REGLES DE LA COUR



Il est interdit :

 	<ul style="list-style-type: none"> <li>- de circuler avec les vélos sur le sol jaune ou vert</li> </ul>
  <p><b>CONSIGNES TOBOGGAN</b></p> <p>OBLIGATOIRE INTERDIT</p>  <p><i>Veillez attendre que la personne devant vous soit sortie du toboggan.</i></p>	<ul style="list-style-type: none"> <li>- sur la structure de monter sur le toboggan à l'envers ou descendre à l'envers de sauter du haut de pousser</li> <li>- Pas d'élèves élémentaires sur la structure pendant la récréation de l'après-midi</li> </ul>
 	<ul style="list-style-type: none"> <li>- sur la pelouse synthétique de faire du catch, des jeux de bagarre ou de la gymnastique</li> </ul>
 	<ul style="list-style-type: none"> <li>- de monter sur les tables, le muret ou les rebords de fenêtre, le bac de tri.</li> </ul>

 	<ul style="list-style-type: none"> <li>- d'entrer dans les classes pendant la récréation</li> </ul>
 	<ul style="list-style-type: none"> <li>- de jouer avec les gourdes ou d'utiliser celle d'un camarade.</li> </ul>
 	<ul style="list-style-type: none"> <li>- de faire des jeux de bagarre et de pistolet</li> </ul>
 	<ul style="list-style-type: none"> <li>- de dire des mots violents (insultes – gros mots – rejet...).</li> </ul>

 	<ul style="list-style-type: none"> <li>- d'entrer dans le local du matériel de sport et de cour.</li> </ul>
 	<ul style="list-style-type: none"> <li>- de toucher les vélos et trottinettes personnelles des enfants qui viennent seuls à l'école.</li> </ul>
 	<ul style="list-style-type: none"> <li>- de prendre un vélo si on n'a pas sa photo et un dossard.</li> </ul>



# REGLES DE LA COUR



Il est obligatoire :

 	<ul style="list-style-type: none"> <li>- d'accepter tous ses camarades dans les jeux.</li> </ul>
 	<ul style="list-style-type: none"> <li>- de ranger les jeux à la fin de la récréation et de les rapporter près du local (vélos, ballons, jeux de sable)</li> </ul>
 	<ul style="list-style-type: none"> <li>- avoir un dossard bleu ou rouge pour jouer au ballon</li> </ul>
 	<ul style="list-style-type: none"> <li>- avoir un dossard turquoise pour faire du vélo</li> </ul>
 	<ul style="list-style-type: none"> <li>- avoir un dossard jaune pour aller sur la structure</li> </ul>

 	<ul style="list-style-type: none"> <li>- avoir un bracelet pour aller aux toilettes</li> </ul>
 <p><b>Le dire à un adulte</b></p> 	<ul style="list-style-type: none"> <li>- de prévenir un adulte lorsqu'un ballon est sorti. Le ballon devra être récupéré par l'enfant et ses parents le soir après la classe.</li> </ul>
 	<ul style="list-style-type: none"> <li>- de porter une casquette à l'endroit lorsqu'il y a du soleil.</li> </ul>

En cas de non-respect des règles, l'enfant concerné sera exclu de récréation. Il devra rester assis près de la classe. Il peut également lui être demandé de balayer la cour.



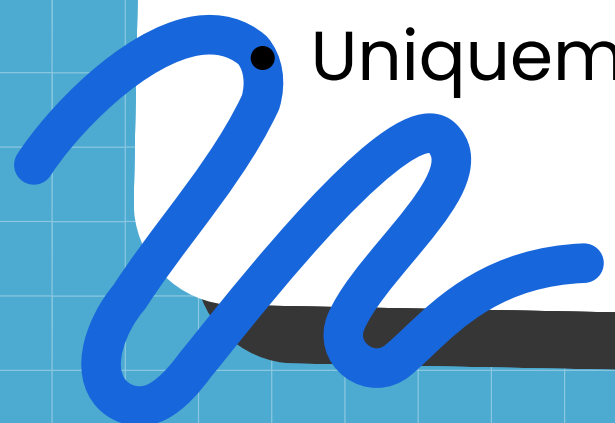
# LES SUPPORTS UTILISES

- **Le cahier de liaison** : il fait le lien entre la maison et l'école d'un point de vue administratif et informatif. Merci de signer TOUS les documents après en avoir pris connaissance. Merci de remplir un billet d'absence après chaque absence.
- **Le cahier de vie** : votre enfant l'apportera à la maison régulièrement. Vous y trouverez les chansons et comptines apprises à l'école, des descriptifs des activités et temps forts vécus en classe avec des photographies. Grâce à ce support, votre enfant pourra vous raconter ce qu'il vit à l'école. De votre côté, vous pouvez y mettre des photographies, des descriptifs d'activités réalisées à la maison, que votre enfant pourra raconter à ses camarades. Merci de prévoir une grande poche (marquée au nom de votre enfant) pour le transport du cahier de vie, si celui-ci ne loge pas dans le cartable.



# LES SUPPORTS UTILISES

- **Le cahier de la mascotte** : Ce cahier permettra à votre enfant de raconter à ses camarades une activité vécue en famille avec Azuro. Ce cahier fera l'objet d'un temps de langage où votre enfant sera fier de montrer ce qu'il a fait.
- **La chemise** : elle servira au retour à la maison des travaux réalisés à l'école à la fin de chaque trimestre (décembre, mars, juin).
- **Le cahier de suivi des apprentissages et des progrès**. Il sera consultable sous format numérique à la fin de chaque trimestre. Vous y trouverez les réussites de votre enfant, certaines illustrées par des photos. Une appréciation y sera ajoutée à chaque fin de trimestre.
- **Le cahier d'écriture pour les MS et les GS**.
- Uniquement pour les GS : **le porte-vue de vocabulaire**.



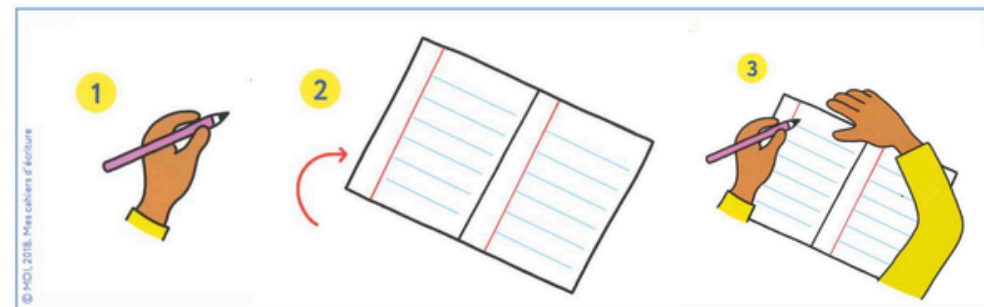
# LES SUPPORTS UTILISES

- LETTRES ET CIE

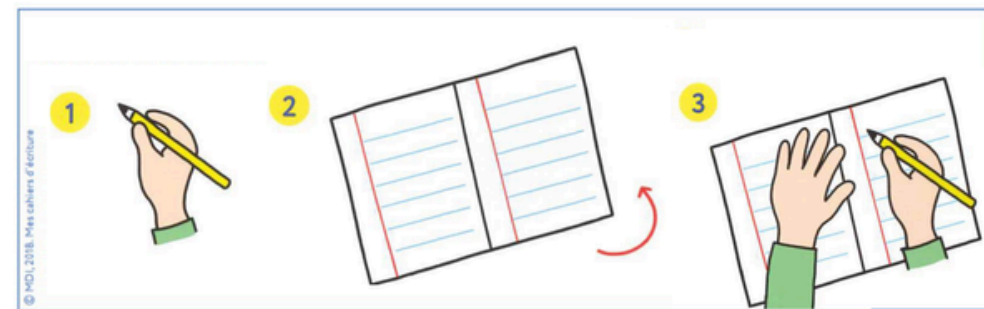




# QUELQUES DETAILS PRATIQUES



GAUCHER

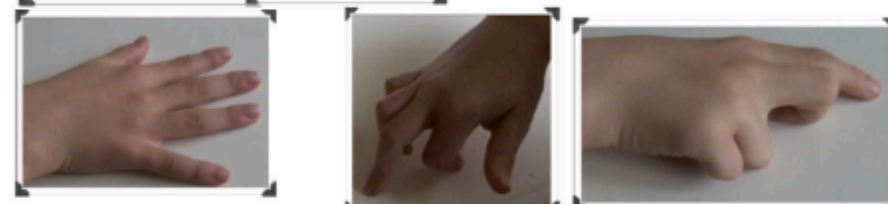


DROITIER

## La gym des doigts



La gym des jambes



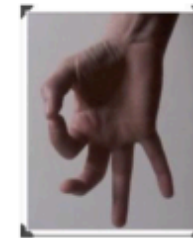
Le piano plat

La marche

Le gratte-gratte



Le bravo des doigts

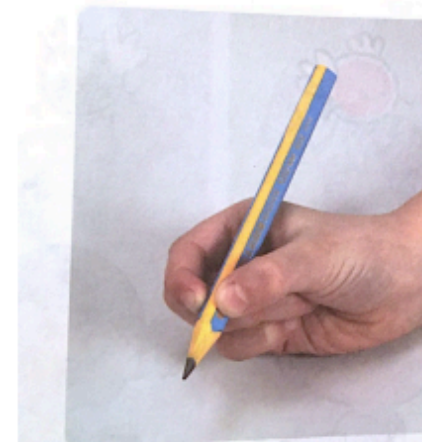


Le bonjour du pouce



Le poing ouvert et fermé

Détente

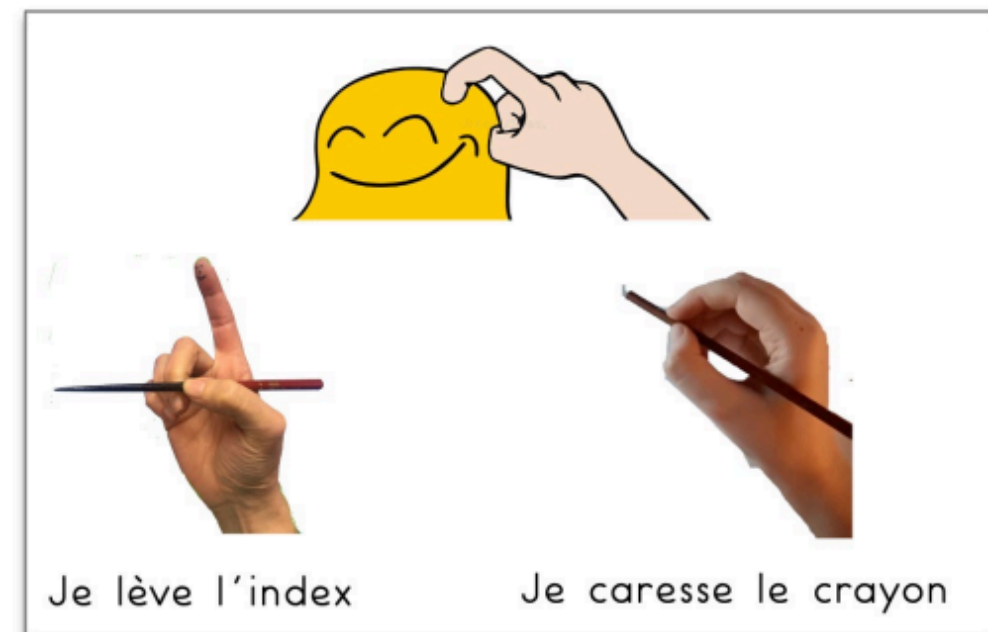


1 On plie, le crayon recule.



2 On tend, il avance.

Ton poignet ne bouge pas.

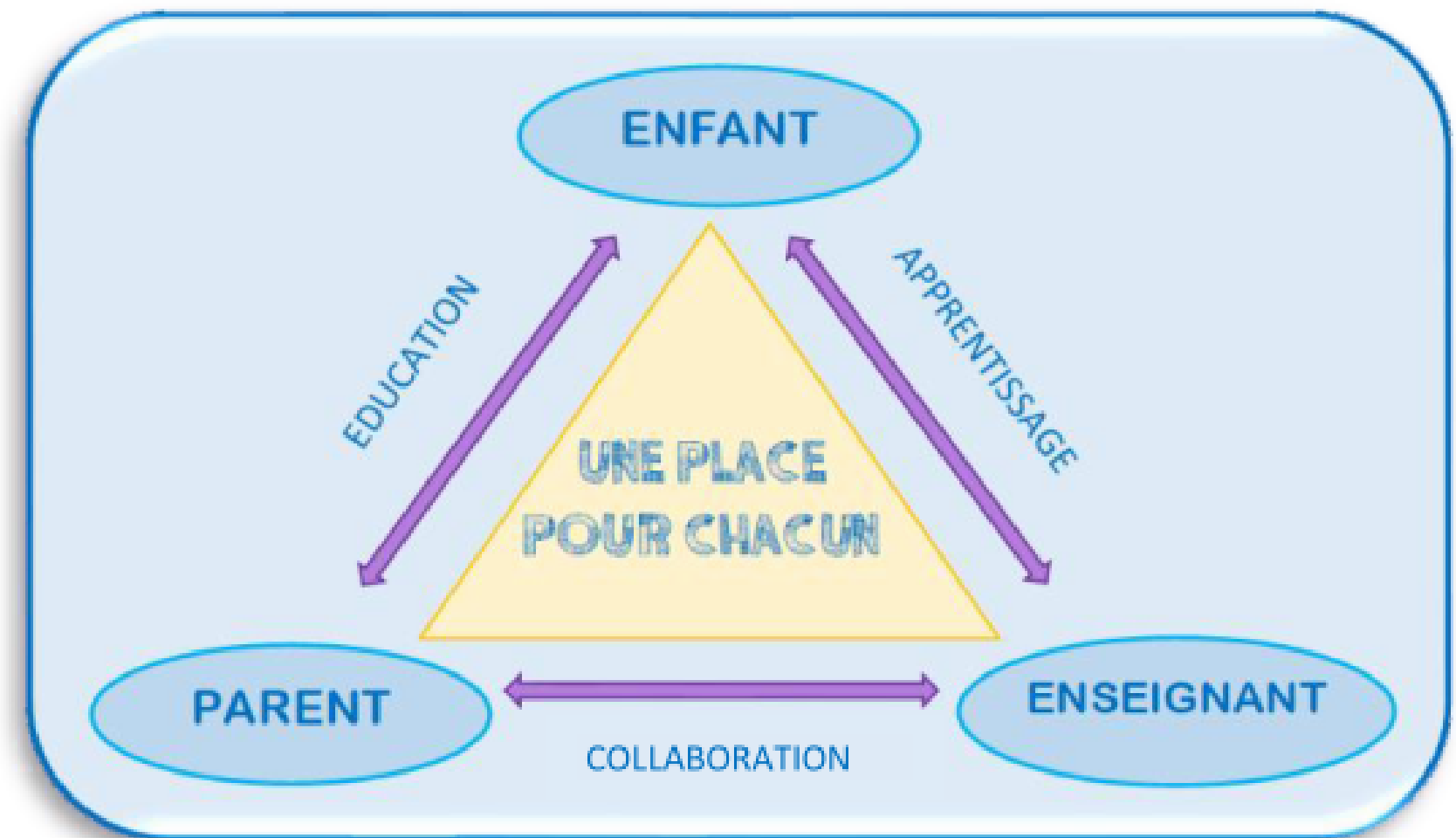
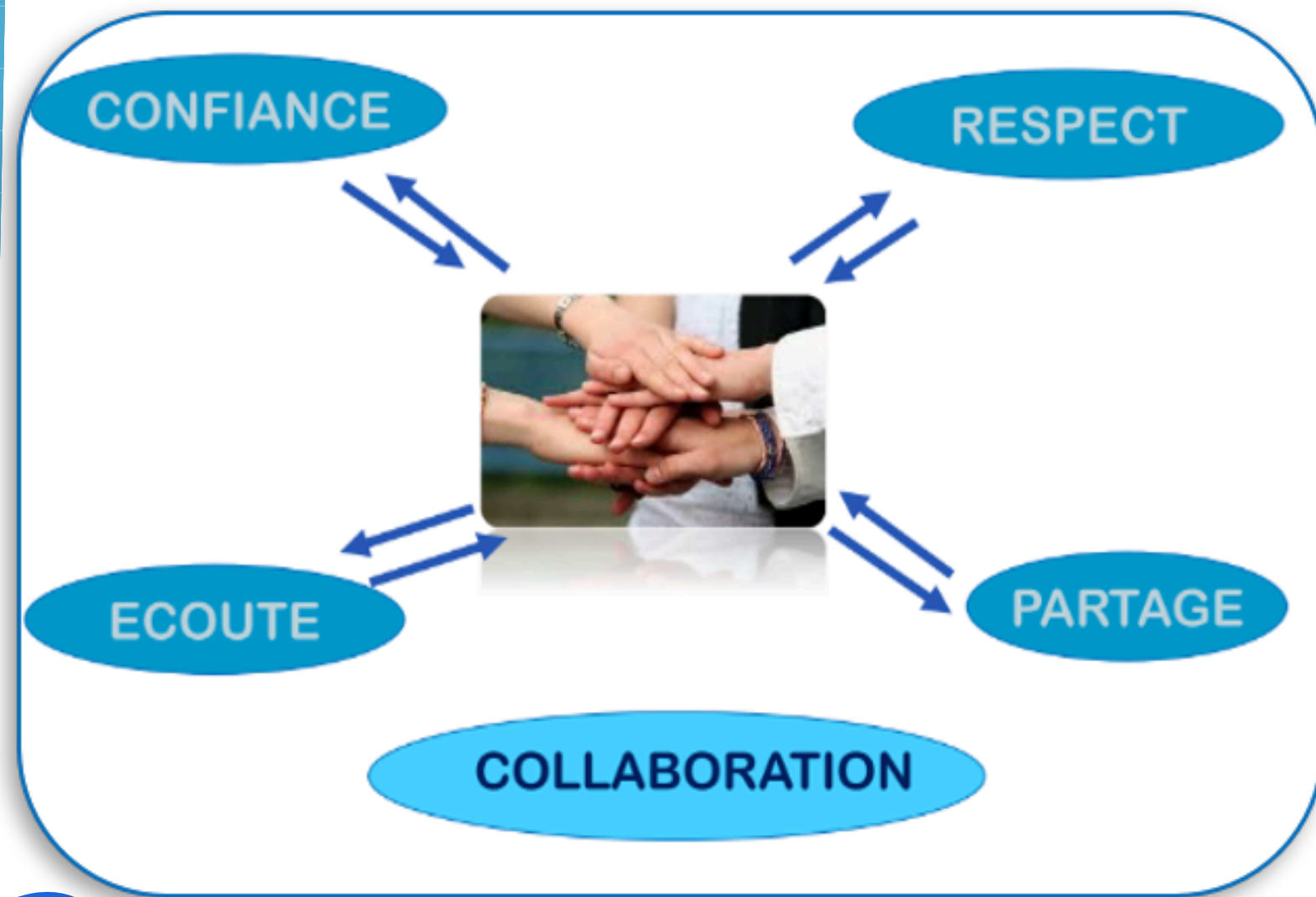


# LIEN ECOLE-FAMILLE

- **Les rendez-vous** : à notre demande ou à votre demande. Pour une question d'organisation, il est souhaitable de les prévoir plusieurs jours à l'avance.
- **En janvier – février, nous rencontrons toutes les familles** pour faire un point sur le travail et l'évolution de votre enfant.
- Pour toutes questions organisationnelles ou d'ordre pratique, ou qui ne nécessitent pas un échange important, vous pouvez utiliser le cahier de liaison. En revanche, pour une discussion plus approfondie, merci de prendre rendez-vous.
- **Point de vigilance** : attention quand les enfants racontent des choses, c'est parfois à leur "manière", avec leur regard, leur interprétation. Si quelque chose vous interroge, vous surprend ou vous déplaît, SVP venez en parler simplement, pour ôter rapidement doutes ou questions.



# PARENT-ENFANT-ENSEIGNANT : LE TRIO DE LA RÉUSSITE SCOLAIRE



# TEMPS FORT EVEIL SPIRITUEL

- **Une fois par période**, les enfants de maternelle et CP se rassembleront pour participer à un temps fort (en lien avec le vécu des enfants). Nous ferons appel aux parents ou grands-parents pour encadrer des activités.
- Le premier temps fort aura lieu **le vendredi 11 octobre**, nous y abordons le thème de la rentrée et de l'amitié.
- Les autres dates des temps forts :

**Le lundi 16 décembre.**

**Le vendredi 31 janvier.**

**Le lundi 3 mars.**

**Le vendredi 20 juin.**



# AISANCE AQUATIQUE EN GS

**cf diaporama**

# VOS QUESTIONS



*Nous vous invitons à rejoindre la classe de votre enfant pour la suite de la réunion.*

